

---

## Hallenbad Emlichheim

Berliner Straße 54  
49824 Emlichheim

Tel: +49 5943 1482  
Fax:

emlichheim@bnn-grafschaft.de  
<https://www.bnn-grafschaft.de/hallenbad-emlichheim/>

## Informationen für Menschen mit Sehbehinderung und blinde Menschen

Die Informationen zur Barrierefreiheit wurden am 12. November 2019 im Rahmen des Systems "Reisen für Alle" erhoben.

Detailinformationen zu Treppen, Aufzügen / Treppenliften, Rampen, Automaten und speziellen Türen auf dem Weg zu einzelnen Bereichen finden Sie in der entsprechenden Kategorie.

## Fotos zur Einrichtung



Hallenbad  
Emlichheim

© Hallenbad Emlichheim

---

## Parken

### Parkplatz



Parkplatz

©Simon Kesting

---

Es ist ein Parkplatz vorhanden.

## Weg zum Eingang



## Weg zum Eingang

©Simon Kesting

---

Breite des Weges: 320 cm

Länge des Weges: 30 m

Es ist keine Gehwegbegrenzung vorhanden.

## Eingang

### Eingangsbereich



## Eingangsbereich

©Simon Kesting

---

Der Eingangsbereich ist visuell kontrastreich zur Umgebung abgesetzt.

Der Eingangsbereich ist nicht durch einen taktil wahrnehmbaren Bodenbelagswechsel erkennbar.

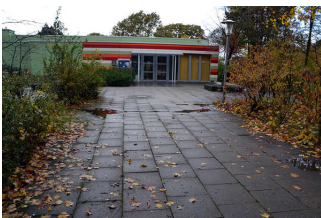
Eingangstür

Art der Tür: Einflügel

Die Tür wird mit eigenem Kraftaufwand geöffnet.

Die Tür bzw. der Türrahmen ist nicht visuell kontrastreich zur Umgebung abgesetzt.

## Weg zum Eingang



## Weg zum Eingang

©Simon Kesting

---

Breite des Weges: 320 cm

Länge des Weges: 30 m

Es ist keine Gehwegbegrenzung vorhanden.

## Kasse / Ticketschalter

## Kasse

---



Kasse

©Simon Kesting

---

Die Gehbahn von der Eingangstür zum Schalter/Tresen/zur Kasse ist nicht mit visuell kontrastreichen Markierungen (z.B. Teppich) gekennzeichnet.

Die Gehbahn von der Eingangstür zum Schalter/Tresen/zur Kasse ist nicht mit taktil erfassbaren Markierungen (z.B. Bodenindikatoren) gekennzeichnet.

Das Kassendisplay/die Preisangabe an der Kasse ist gut erkennbar (z.B. groß oder schwenkbar).

Anmerkungen für den Gast: Rechte Eingangstür führt durch Kassendurchgang, linke daran vorbei. Kassenpersonal kommt bei Bedarf nach vorne.

## Umgehung Kassendurchgang

---



Umgehung  
Kassendurchgang

©Simon Kesting

---

Länge des Flurs/Weges/Ganges: 2 m

Es sind keine Hindernisse, z.B. in den Weg ragende Gegenstände, vorhanden.

Anmerkungen für den Gast: Rechte Eingangstür führt zum Kassendurchgang, linke Eingangstür daran vorbei. Kassenpersonal kommt bei Bedarf nach vorne.

## Umkleide

### Umkleidekabine (Wickelraum)

---



Umkleidekabine  
(Wickelraum)

©Simon Kesting



Umkleidekabine  
(Wickelraum)

©Simon Kesting

Tür zur Umkleidekabine

Art der Tür: Einflügel

Die Tür wird mit eigenem Kraftaufwand geöffnet.

Die Tür bzw. der Türrahmen ist visuell kontrastreich zur Umgebung abgesetzt.

## Weg vom Eingang zu Umkleide und Dusche

---



Weg vom Eingang  
zu Umkleide und  
Dusche

©Simon Kesting



Weg vom Eingang  
zu Umkleide und  
Dusche

©Simon Kesting

---

Länge des Flurs/Weges/Ganges: 15 m

Es sind keine Hindernisse, z.B. in den Weg ragende Gegenstände, vorhanden.

## Zwischentür zu Umkleidekabine

---



Zwischentür zu  
Umkleidekabine

©Simon Kesting

---

Art der Tür: Einflügel

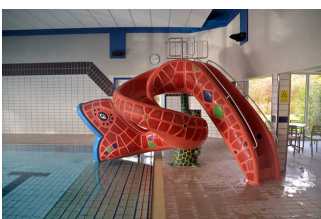
Die Tür wird mit eigenem Kraftaufwand geöffnet.

Die Tür bzw. der Türrahmen ist visuell kontrastreich zur Umgebung abgesetzt.

## Rutschen, Sprungtürme

### Rutsche

---



Blankomodul

©Simon Kesting

Rote Schlangenrutsche für Kinder mit 9 Stufen á 20 cm, Handläufe beidseitig, antirutschbeschichtung.

## Schwimmbecken

### Schwimmbecken

---



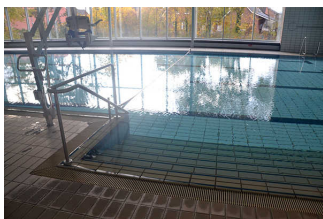
Schwimmbecken

©Simon Kesting



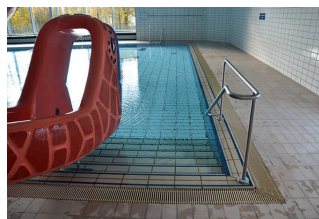
Schwimmbecken

©Simon Kesting



Schwimmbecken

©Simon Kesting



Schwimmbecken

©Simon Kesting

### Schwimmbad

Das Becken befindet sich im Innenbereich.

Zum Einstieg in das Becken gibt es einen Personenlift. Zum Einstieg in das Becken gibt es flache Treppenstufen mit Handlauf. Zum Einstieg in das Becken gibt es eine Leiter mit Handlauf.

Der Beckenrand ist visuell kontrastreich abgesetzt.

## Öffentliches WC

### Öffentliches WC

---



Öffentliches WC

©Simon Kesting



Öffentliches WC

©Simon Kesting

### Tür zum öffentlichen WC

Art der Tür: Einflügel

Die Tür wird mit eigenem Kraftaufwand geöffnet.

Die Tür bzw. der Türrahmen ist visuell kontrastreich zur Umgebung abgesetzt.

### WC-Flur

---



## WC-Flur

©Simon Kesting

---

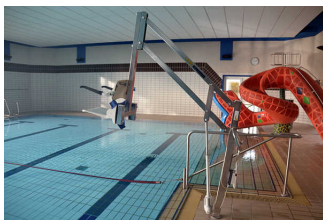
Länge des Flurs/Weges/Ganges: 7 m

Es sind Hindernisse, z.B. in den Weg ragende Gegenstände, vorhanden.

Hindernisse: Kundenstopper Gefahrenhinweise mehrsprachig

## Hilfsmittel

### Alarm/Hilfsmittel - Erstgespräch



#### Alarm/Hilfsmittel - Erstgespräch

©Simon Kesting

---

Assistenzhunde dürfen nicht mitgebracht werden.

Es werden Hilfsmittel angeboten.

Rollstuhl, Andere Hilfsmittel,

Andere angebotene Hilfsmittel: Personenlift am Beckenrand

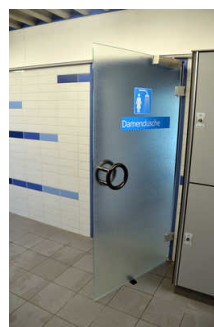
## Bedienelemente / Leitsystem

### Mantelbogen visuell taktile Gestaltung



#### Mantelbogen visuell taktile Gestaltung

©Simon Kesting



#### Mantelbogen visuell taktile Gestaltung

©Simon Kesting

---

Die Bedienelemente (z.B. Türgriffe, Lichtschalter, Notruftaster) sind im gesamten Gebäude/Objekt taktil erfassbar.

Die Bedienelemente (z.B. Türgriffe, Lichtschalter, Notruftaster) sind überwiegend visuell kontrastreich gestaltet.

Die Gehbahnen in Fluren/Wegen/Gängen sind im gesamten Gebäude/Objekt nicht visuell kontrastreich zur Umgebung abgesetzt.

Die Gehbahnen in Fluren/Wegen/Gängen sind fast überall mit taktil erfassbaren Markierungen gekennzeichnet oder die Wände oder andere bauliche Elemente können fast überall zur Orientierung genutzt werden.

Alle erhobenen und für den Gast nutzbaren Bereiche (Eingangsbereich, Kasse/Tresen, Schlafräume, Flure, Gänge) sind gut, d.h. hell und blendfrei, ausgeleuchtet.

Die Beschilderung ist in gut lesbarer Schrift gestaltet.

Es besteht zwischen Schrift/Piktogramm und Hintergrund ein guter visueller Kontrast.

Zahlen, Buchstaben (bis zu 4 Zeichen) oder Piktogramme sind nicht taktil erfassbar (z.B. Relief- oder Prismenschrift).

Es sind keine Informationen vorhanden, die der Orientierung dienen und aus Wörtern bestehen.

Es sind keine Informationen vorhanden, die der Orientierung dienen und aus Wörtern bestehen.

## Duschen

### Duschen



Duschen

©Simon Kesting



Duschen

©Simon Kesting

### Tür zum Badezimmer

Art der Tür: Einflügel

Die Tür wird mit eigenem Kraftaufwand geöffnet.

Die Tür bzw. der Türrahmen ist visuell kontrastreich zur Umgebung abgesetzt.

### Weg vom Eingang zu Umkleide und Dusche



Weg vom Eingang  
zu Umkleide und  
Dusche

©Simon Kesting



Weg vom Eingang  
zu Umkleide und  
Dusche

©Simon Kesting

Länge des Flurs/Weges/Ganges: 15 m

Es sind keine Hindernisse, z.B. in den Weg ragende Gegenstände, vorhanden.