

Hallenbad Emlichheim

Berliner Straße 54
49824 Emlichheim

Tel: +49 5943 1482
Fax:

emlichheim@bnn-grafschaft.de
<https://www.bnn-grafschaft.de/hallenbad-emlichheim/>

Informationen für Menschen mit Gehbehinderung und Rollstuhlfahrer

Die Informationen zur Barrierefreiheit wurden am 12. November 2019 im Rahmen des Systems "Reisen für Alle" erhoben.

Detailinformationen zu Treppen, Aufzügen / Treppenliften, Rampen, Automaten und speziellen Türen auf dem Weg zu einzelnen Bereichen finden Sie in der entsprechenden Kategorie.

Fotos zur Einrichtung



Hallenbad
Emlichheim

© Hallenbad Emlichheim

Parken

Parkplatz



Parkplatz

©Simon Kesting

Es ist ein Parkplatz vorhanden.

Weg zum Eingang



Weg zum Eingang

©Simon Kesting

Breite des Weges: 320 cm

Länge des Weges: 30 m

Der Weg ist von der Oberflächenbeschaffenheit her erschütterungsarm und leicht begeh- und befahrbar (z.B. Asphalt, engfugige Platten, etc.).

Maximale Längsneigung des Weges: 0 %

Maximale Längsneigung über eine Strecke von 30 m.

Eingang

Eingangsbereich



Eingangsbereich

©Simon Kesting

Eingangstür

Lichte Breite des Durchgangs: 101 cm

Art der Tür: Einflügel

Die Tür wird mit eigenem Kraftaufwand geöffnet.

BREITE der kleineren Bewegungsfläche vor/hinter der Tür: 150 cm

TIEFE der kleineren Bewegungsfläche vor/hinter der Tür: 150 cm

Höhe der Türschwelle: 1 cm

Weg zum Eingang



Weg zum Eingang

©Simon Kesting

Breite des Weges: 320 cm

Länge des Weges: 30 m

Der Weg ist von der Oberflächenbeschaffenheit her erschütterungsarm und leicht begeh- und befahrbar (z.B. Asphalt, engfugige Platten, etc.).

Maximale Längsneigung des Weges: 0 %

Maximale Längsneigung über eine Strecke von 30 m.

Kasse / Ticketschalter

Kasse



Kasse

©Simon Kesting

BREITE der Bewegungsfläche vor dem Schalter/Tresen/der Kasse: 150 cm

TIEFE der Bewegungsfläche vor dem Schalter/Tresen/der Kasse: 44 cm

Der Schalter/Tresen/die Kasse ist an der höchsten Stelle 84 cm hoch.

Der Schalter/Tresen/die Kasse ist an der niedrigsten Stelle 84 cm hoch.

Es ist eine andere, gleichwertige Kommunikationsmöglichkeit im Sitzen vorhanden.

Es ist ein Kassendurchgang vorhanden.

Der Kassendurchgang ist 44 cm breit.

Anmerkungen für den Gast: Rechte Eingangstür führt durch Kassendurchgang, linke daran vorbei. Kassenpersonal kommt bei Bedarf nach vorne.

Umgehung Kassendurchgang



Umgehung
Kassendurchgang

©Simon Kesting

Länge des Flurs/Weges/Ganges: 2 m

Mindestbreite des Flurs/Weges/Ganges: 180 cm

Die Breite des Weges/Flures ist nicht eingeschränkt.

Anmerkungen für den Gast: Rechte Eingangstür führt zum Kassendurchgang, linke Eingangstür daran vorbei. Kassenspersonal kommt bei Bedarf nach vorne.

Umkleide

Umkleidekabine (Wickelraum)



Umkleidekabine
(Wickelraum)

©Simon Kesting



Umkleidekabine
(Wickelraum)

©Simon Kesting

Tür zur Umkleidekabine

Lichte Breite des Durchgangs: 72 cm

Art der Tür: Einflügel

Die Tür wird mit eigenem Kraftaufwand geöffnet.

BREITE der kleineren Bewegungsfläche vor/hinter der Tür: 130 cm

TIEFE der kleineren Bewegungsfläche vor/hinter der Tür: 150 cm

Höhe der Türschwelle: 0 cm

Breite des schmalsten Durchgangs in der Umkleide: 140 cm

BREITE der Bewegungsfläche in der Umkleide: 140 cm

TIEFE der Bewegungsfläche in der Umkleide: 166 cm

Es sind Sitzmöglichkeiten vorhanden oder können bei Bedarf gestellt werden.

Weg vom Eingang zu Umkleide und Dusche



Weg vom Eingang
zu Umkleide und
Dusche

©Simon Kesting



Weg vom Eingang
zu Umkleide und
Dusche

©Simon Kesting

Länge des Flurs/Weges/Ganges: 15 m

Mindestbreite des Flurs/Weges/Ganges: 180 cm

Die Breite des Weges/Flures ist nicht eingeschränkt.

Zwischentür zu Umkleidekabine



Zwischentür zu Umkleidekabine

©Simon Kesting

Lichte Breite des Durchgangs: 99 cm

Art der Tür: Einflügel

Die Tür wird mit eigenem Kraftaufwand geöffnet.

BREITE der kleineren Bewegungsfläche vor/hinter der Tür: 150 cm

TIEFE der kleineren Bewegungsfläche vor/hinter der Tür: 150 cm

Höhe der Türschwelle: 0 cm

Rutschen, Sprungtürme

Rutsche



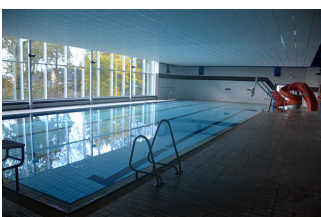
Blankomodul

©Simon Kesting

Rote Schlangenrutsche für Kinder mit 9 Stufen á 20 cm, Handläufe beidseitig, antirutschbeschichtung.

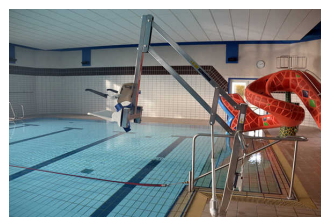
Schwimmbecken

Schwimmbecken



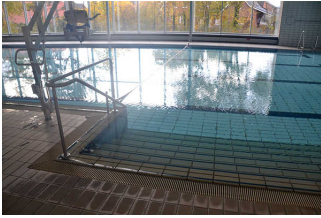
Schwimmbecken

©Simon Kesting



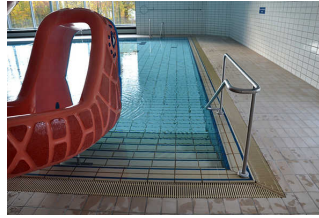
Schwimmbecken

©Simon Kesting



Schwimmbecken

©Simon Kesting



Schwimmbecken

©Simon Kesting

Schwimmbad

Das Becken befindet sich im Innenbereich.

Zum Einstieg in das Becken gibt es einen Personenlift. Zum Einstieg in das Becken gibt es flache Treppenstufen mit Handlauf. Zum Einstieg in das Becken gibt es eine Leiter mit Handlauf.

Öffentliches WC

Öffentliches WC



Öffentliches WC

©Simon Kesting



Öffentliches WC

©Simon Kesting

Tür zum öffentlichen WC

Lichte Breite des Durchgangs: 93 cm

Art der Tür: Einflügel

Die Tür wird mit eigenem Kraftaufwand geöffnet.

Die kleinere Bewegungsfläche vor/hinter der Tür ist 150 cm tief und 135 cm breit.

Höhe der Türschwelle: 0 cm

Die Tür öffnet nach außen.

Die WC-Tür ist ohne Schlüssel zu öffnen.

WC

Es ist ein Unisex-WC.

Es ist ein WC für Menschen mit Behinderung vorhanden.

Tiefe der WC-Schüssel: 52 cm

BREITE der Bewegungsfläche LINKS neben dem WC: 49 cm

TIEFE der Bewegungsfläche LINKS neben dem WC: 52 cm

BREITE der Bewegungsfläche RECHTS neben dem WC: 51 cm

TIEFE der Bewegungsfläche RECHTS neben dem WC: 52 cm

BREITE der Bewegungsfläche vor dem WC: 135 cm

TIEFE der Bewegungsfläche vor dem WC: 100 cm

Höhe des Toilettensitzes: 54 cm

Die kleinste Durchgangsbreite ist: 49 cm

Es ist ein Haltegriff links vom WC vorhanden.

Höhe des linken Haltegriffes: 88 cm

Länge des linken Haltegriffes: 60 cm

Der Haltegriff links vom WC ist hochklappbar.

Es ist ein Haltegriff rechts vom WC vorhanden.

Höhe des rechten Haltegriffes: 88 cm

Länge des rechten Haltegriffes: 60 cm

Der Haltegriff rechts vom WC ist hochklappbar.

Es sind links und rechts vom WC Haltegriffe vorhanden.

Der Abstand zwischen dem linken und dem rechten Haltegriff beträgt 68 cm.

Anmerkungen zum WC: zusätzlich 1 Pissoir

Waschbecken

BREITE der Bewegungsfläche vor dem Waschbecken: 150 cm

TIEFE der Bewegungsfläche vor dem Waschbecken: 88 cm

Höhe des Waschbeckens (Oberkante vorne): 81 cm

Das Waschbecken ist unterfahrbar in einer Höhe von 67 cm und einer Tiefe von weniger als 30 cm.

Der Spiegel ist im Stehen und Sitzen einsehbar.

WC-Flur



WC-Flur

©Simon Kesting

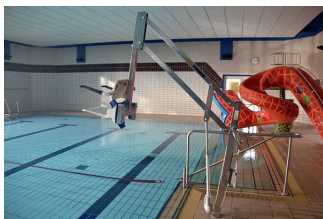
Länge des Flurs/Weges/Ganges: 7 m

Mindestbreite des Flurs/Weges/Ganges: 196 cm

Die Breite des Weges/Flures ist nicht eingeschränkt.

Hilfsmittel

Alarm/Hilfsmittel - Erstgespräch



Alarm/Hilfsmittel -
Erstgespräch

©Simon Kesting

Assistenzhunde dürfen nicht mitgebracht werden.

Es werden Hilfsmittel angeboten.

Rollstuhl, Andere Hilfsmittel,

Andere angebotene Hilfsmittel: Personenlift am Beckenrand

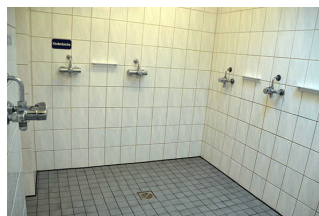
Duschen

Duschen



Duschen

©Simon Kesting



Duschen

©Simon Kesting

Tür zum Badezimmer

Lichte Breite des Durchgangs: 93 cm

Art der Tür: Einflügel

Die Tür wird mit eigenem Kraftaufwand geöffnet.

Die kleinere Bewegungsfläche vor/hinter der Tür ist 150 cm tief und 104 cm breit.

Höhe der Türschwelle: 0 cm

Die Tür öffnet nach innen, beeinflusst aber die Bewegungsflächen vor WC und Waschbecken nicht.

Dusche

Höhenunterschied zwischen der Oberkante Duschplatz/Duschwanne und dem angrenzenden Bodenbereich: 0 cm

BREITE der Bewegungsfläche in der Dusche: 390 cm

TIEFE der Bewegungsfläche in der Dusche: 220 cm

Es ist kein Duschsitz vorhanden oder bei Bedarf bereitstellbar.

Es sind keine Haltegriffe in der Dusche vorhanden.

Höhe der Duscharmatur: 118 cm

Es ist kein Alarmauslöser (Schnur, Knopf) vorhanden.

Weg vom Eingang zu Umkleide und Dusche



Weg vom Eingang
zu Umkleide und
Dusche

©Simon Kesting



Weg vom Eingang
zu Umkleide und
Dusche

©Simon Kesting

Länge des Flurs/Weges/Ganges: 15 m

Mindestbreite des Flurs/Weges/Ganges: 180 cm

Die Breite des Weges/Flures ist nicht eingeschränkt.